



**SanArena**  
Rettungsschule  
sanarena.ch



**Kursangebot**

**Nothilfe  
Reanimation  
Ersthelfer**



**Die SanArena Rettungsschule legt grossen Wert auf die Qualität und Nachhaltigkeit ihrer Ausbildungsangebote.**



Mit der eduqua Zertifizierung erbringt die SanArena als Institution den Nachweis, die festgelegten Qualitätskriterien als Weiterbildungsinstitution zu erfüllen. Mehr über eduqua erfahren Sie unter [www.eduqua.ch](http://www.eduqua.ch).



Der Swiss Resuscitation Council SRC (Schweizerischer Rat für Wiederbelebung) hat sich zum Ziel gesetzt, die cardiopulmonale Reanimation (Herz-Lungenwiederbelebung) zu verbessern. Diese Organisation wird von medizinischen Fachgesellschaften getragen. Der SRC legt Standards für die Ausbildung und Anwendung der Wiederbelebungsmassnahmen fest. Die SanArena Rettungsschule ist Council Mitglied des SRC. Mehr über den SRC erfahren Sie unter: [www.resuscitation.ch](http://www.resuscitation.ch).

**Bundesamt für Strassen ASTRA**

Die SanArena ist eine vom ASTRA anerkannte Anbieterin von Nothilfekursen für Führerausweisbewerbende.



Die SanArena vermittelt Kursinhalte nach den Reglementen des Interverbands für Rettungswesen (IVR). Sie ist anerkannt, um als Ausbildungsorganisation die First Aid Stufen 1 bis 3 IVR durchführen zu dürfen.

Eine Stiftung der



**SanArena**  
Rettungsschule  
[sanarena.ch](http://sanarena.ch)

## **Kursangebot**

<b>Nothilfe</b>	<b>3</b>
<b>Reanimation</b>	<b>17</b>
<b>Ersthelfer</b>	<b>29</b>





**SanArena**  
Rettungsschule  
[sanarena.ch](http://sanarena.ch)

# Nothilfe



- Nothilfe für Führerausweisbewerbende
- eNothilfe Hybridkurs
- Nothilfe-Refresher
- Nothilfe am Kind
- Nothilfe für Lehr- und Betreuungspersonen
- Erste Hilfe für Hotel- und Gastrobetriebe
- SanArena Nothilfe-Parcours

# Inhalt Nothilfe

---

<b>Grundlagen Nothilfe</b>	<b>5</b>
<b>Nothilfe für Führerausweisbewerbende</b>	<b>6</b>
<b>eNothilfe Hybridkurs</b>	<b>8</b>
<b>Nothilfe-Refresher</b>	<b>9</b>
<b>Nothilfe am Kind</b>	<b>10</b>
<b>Nothilfe für Lehr- und Betreuungspersonen</b>	<b>11</b>
<b>Erste Hilfe für Hotel- und Gastrobetriebe</b>	<b>12</b>
<b>SanArena Nothilfe-Parcours</b>	<b>14</b>

# Grundlagen Nothilfe

---

## I Ausgangslage

Wer Auto fahren will, muss Erste Hilfe leisten können. Deshalb müssen alle, die einen Lernfahrausweis beantragen, einen Kurs über lebensrettende Sofortmassnahmen besuchen. Die SanArena bietet Nothilfekurse an, die vom Bundesamt für Strassen (ASTRA) anerkannt sind.

In unseren Nothilfekursen wird wertvolles Basiswissen vermittelt. Die Teilnehmenden lernen, in medizinischen Notsituationen richtig zu reagieren. Die Kursnormen für Ersthelfer im Rettungswesen regeln Inhalt und Ziele der Ausbildung.

Bedingung für den Erhalt des Nothilfeausweises für Führerausweisbewerbende ist ein lückenloser Kursbesuch. Ist dies der Fall, erhalten die Teilnehmenden ihren Ausweis bei Kursende. Dieser ist sechs Jahre gültig.

**Spezielle Notsituationen verlangen besondere Massnahmen. Die SanArena bietet deshalb eine Reihe von speziellen Kursen an, etwa für Lehrende und Betreuende, für Gastrobetriebe oder Feuerwehren. In vielen Sportarten ist eine Ausbildung in Erster Hilfe ebenfalls wichtig oder gar Voraussetzung. Beispiele sind Segeln, Tauchen, Riverrafting oder Klettern.**

## I Zielgruppen

Der Nothilfekurs richtet sich an Personen, die einen Führerschein erwerben wollen oder die für die berufliche Weiterbildung einen Nothilfeausweis benötigen. Die übrigen Angebote richten sich an Ersthelfer im Rahmen betrieblicher Sicherheitsmassnahmen und an Privatpersonen, welche im Notfall Erste Hilfe wirkungsvoll leisten wollen.

## I Methodik

Die SanArena legt den Schwerpunkt der Ausbildung auf praktische Übungen. Dazu nutzt sie ihren einzigartigen Nothilfe-Parcours mit realitätsnahen Trainingssituationen. Das Vermitteln von theoretischen Grundlagen wird auf das Notwendige beschränkt. Im Unterricht stehen moderne Hilfsmittel zur Verfügung.

## I Ausbildende

Unsere Ausbildenden verfügen über eine medizinische Ausbildung mit Erfahrung im Patientenkontakt. Sie werden durch regelmässige Weiterbildung methodisch-didaktisch und fachlich gefördert.

## I Firmeninterne Schulungen

Möchten Sie eine passende Schulung in Ihrem Betrieb durchführen? Wir beraten Sie gerne und freuen uns auf Ihre Kontaktaufnahme.

# Nothilfe für Führerausweisbewerbende

---

## ■ Allgemeine Zielsetzung

Die Teilnehmenden erwerben die Grundlagen für das Vorgehen im Notfall; sie

- erkennen bestehende Gefahren
- alarmieren korrekt
- ergreifen Massnahmen zum Selbstschutz
- nehmen die Patientenbeurteilung nach dem SRC-Schema vor
- erkennen Stresssituationen und reagieren situationsgerecht
- kennen die rechtlichen Aspekte der Hilfeleistung
- sind informiert über weitere Bildungsangebote und über deren Sinn und Zweck

## ■ Voraussetzungen

Gute Kenntnisse der Kurssprache und Bereitschaft, während des ganzen Kurses aktiv mitzuarbeiten. Für die Ausweisabgabe ist der Kurs lückenlos zu besuchen.

Unsere Kurstermine werden laufend der Nachfrage angepasst.

Informieren Sie sich über die aktuellen Daten unter: [www.sanarena.ch](http://www.sanarena.ch)

oder rufen Sie uns an: Telefon 044 461 61 61.

## ■ Aus dem Inhalt

- Rechte und Pflichten bei der Nothilfe
- Ampel, Rettungskette, Alarmierung
- Selbstschutz, Sicherheit, Hygiene
- Patientenbeurteilung
- Lagerung und Betreuung
- Stressbewältigung
- BLS-AED-SRC Herzmassage, Beatmung, AED-Einsatz
- Blutstillung
- praktisches Training auf dem SanArena Nothilfe-Parcours
- Verhalten im Tunnel und auf der Autobahn

## ■ Kursdauer

10 Stunden

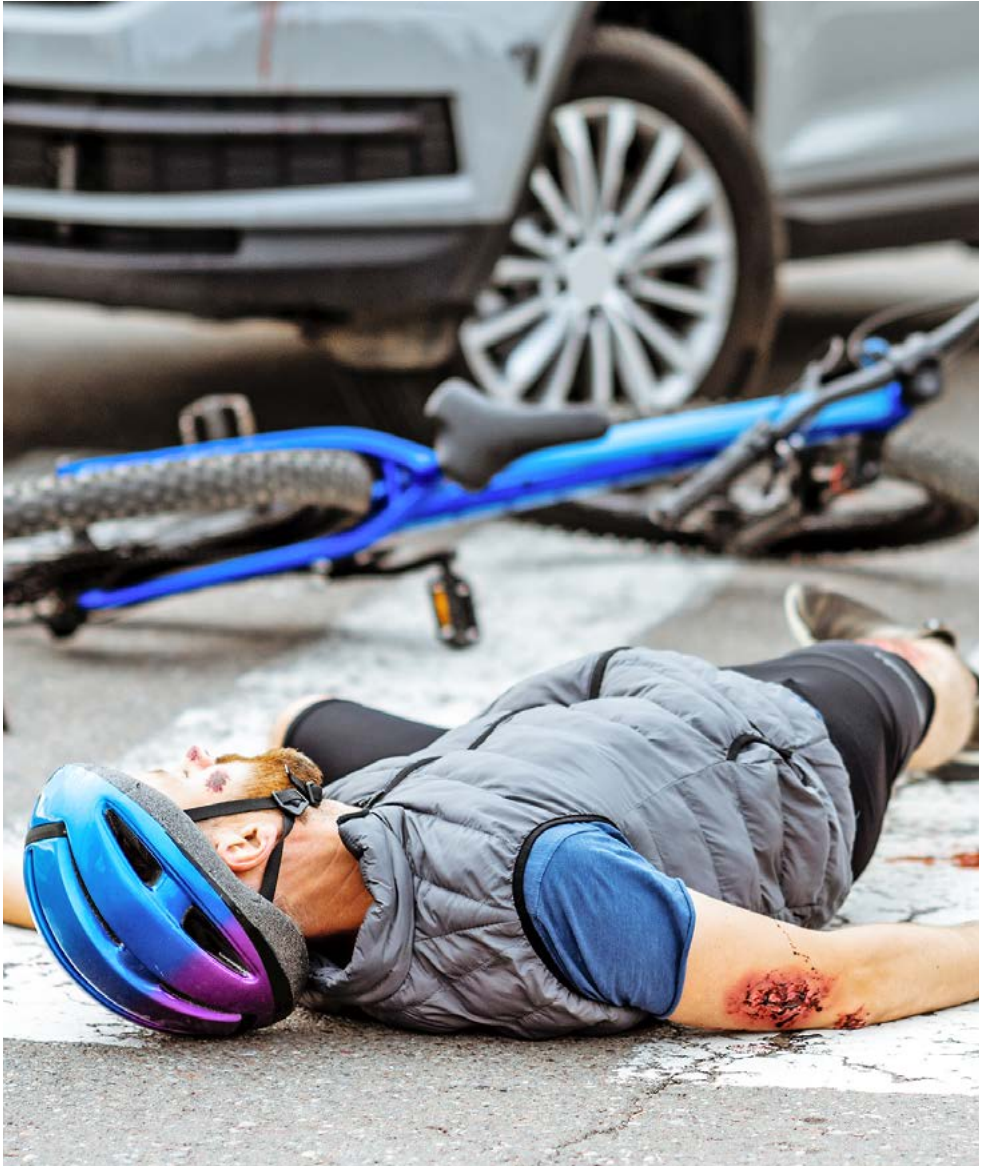
## ■ Durchführung

- Freitag-/Samstagskurse
- Samstag-/Sonntagskurse

## ■ Kosten

**CHF 160.– pro Person** mit Parcours  
Inbegriffen sind die Kursunterlagen und der anerkannte Nothilfeausweis, welcher 6 Jahre gültig ist.





# eNothilfe Hybridkurs

---

## ■ Allgemeine Zielsetzung

Die Teilnehmenden erwerben die Grundlagen für das Vorgehen im Notfall; sie

- erkennen bestehende Gefahren
- alarmieren korrekt
- ergreifen Massnahmen zum Selbstschutz
- nehmen die Patientenbeurteilung nach dem SRC-Schema vor
- erkennen Stresssituationen und reagieren situationsgerecht
- kennen die rechtlichen Aspekte der Hilfeleistung
- sind informiert über weitere Bildungsangebote und über deren Sinn und Zweck

## ■ Voraussetzungen

Gute Kenntnisse der Kurssprache und Bereitschaft, während des ganzen Kurses aktiv mitzuarbeiten. Für die Ausweisabgabe ist der Kurs lückenlos zu besuchen.

Unsere Kurstermine werden laufend der Nachfrage angepasst.

Informieren Sie sich über die aktuellen Daten unter: [www.sanarena.ch](http://www.sanarena.ch)

oder rufen Sie uns an: Telefon 044 461 61 61.

## ■ Aus dem Inhalt

- Rechte und Pflichten bei der Nothilfe
- Ampel, Rettungskette, Alarmierung
- Selbstschutz, Sicherheit, Hygiene
- Patientenbeurteilung
- Lagerung und Betreuung
- Stressbewältigung
- BLS-AED-SRC Herzmassage, Beatmung, AED-Einsatz
- Blutstillung
- praktisches Training auf dem SanArena Nothilfe-Parcours
- Verhalten im Tunnel und auf der Autobahn

## ■ Kursdauer

10 Stunden, aufgeteilt in 3 Stunden E-Learning (online privat) und 7 Stunden Präsenzunterricht (in der Gruppe) bei der SanArena Rettungsschule

## ■ Durchführung

Samstags

## ■ Kosten

**CHF 130.– pro Person** mit Parcours Inbegriffen sind die Kursunterlagen und der anerkannte Nothilfeausweis, welcher 6 Jahre gültig ist.

# Nothilfe-Refresher

## ■ Allgemeine Zielsetzung

Die Teilnehmenden gewinnen durch aktives Trainieren an Sicherheit und kennen die Möglichkeiten, um die wichtigen Minuten bis zum Eintreffen der professionellen Retter zu überbrücken.

## ■ Empfehlung

Absolvierter Nothilfekurs von Vorteil

## ■ Aus dem Inhalt

- Rechte und Pflichten bei der Nothilfe
- Ampel, Rettungskette, Alarmierung
- Patientenbeurteilung
- Bergung, Lagerung
- BLS-AED-SRC Herzmassage, Beatmung und AED-Einsatz
- Blutstillung, Notverbände, Hygiene
- Patientenbetreuung

## ■ Praktisches Training

auf dem SanArena Nothilfe-Parcours

## ■ Gruppenkurse

Für Gruppenkurse nehmen Sie bitte mit uns Kontakt auf.

## ■ Kosten

### **CHF 220.– pro Person**

inkl. Kursunterlagen, Kursbestätigung und Pausenerfrischung.

### **CHF 1'980.– pauschal pro Gruppe à max. 10 Personen**

inkl. Kursunterlagen, Kursbestätigung und Pausenerfrischung.

Externe Firmenkurse Pauschalpreis auf Anfrage.

Unsere Kurstermine werden laufend der Nachfrage angepasst.

Informieren Sie sich über die aktuellen Daten unter: [www.sanarena.ch](http://www.sanarena.ch)

oder rufen Sie uns an: Telefon 044 461 61 61.



# Nothilfe am Kind

---

## ■ Allgemeine Zielsetzung

Eltern und Kleinkinderbetreuende lernen die Situation eines verunfallten Kindes rasch und richtig einzuschätzen und können die notwendigen Sofortmassnahmen einleiten.

Auch Prävention ist ein wichtiges Thema, damit Sie Massnahmen zur Unfallverhütung in Ihren Alltag integrieren können.

## ■ Aus dem Inhalt

Kinderspezifische lebensrettende Sofortmassnahmen:

- Bewusstlosigkeit/Lagerung
- BLS-AED-SRC Herzmassage, Beatmung und AED-Einsatz bei Erwachsenen, Kindern und Säuglingen
- Blutverlust/Druckverband

Unsere Kurstermine werden laufend der Nachfrage angepasst.

Informieren Sie sich über die aktuellen Daten unter: [www.sanarena.ch](http://www.sanarena.ch)

oder rufen Sie uns an: Telefon 044 461 61 61.

## ■ Empfehlung

Absolvierter Nothilfekurs von Vorteil

## ■ Kinderspezifische Notfallsituationen

### ■ Praktisches Training

- zwei bis drei kinderspezifische Fallbeispiele
- Training auf dem SanArena Nothilfe-Parcours

## ■ Kosten für Privatpersonen

**CHF 220.– pro Person**

**CHF 380.– für Paare**

inkl. Kursunterlagen, Kursbestätigung und Pausenerfrischung.

## ■ Kosten für Institutionen

**CHF 220.– pro Person**

**CHF 1'980.– pauschal pro Gruppe à max. 10 Personen**

inkl. Kursunterlagen, Kursbestätigung und Pausenerfrischung.

Externe Firmenkurse Pauschalpreis auf Anfrage.

# Nothilfe für Lehr- und Betreuungspersonen

---

## ■ Allgemeine Zielsetzung

Lehrpersonen und Betreuende auf allen Stufen können im Schulalltag oder im Lager mit medizinischen Notsituationen konfrontiert werden. Die Teilnehmenden

- schätzen die Situation richtig ein
- leisten korrekt Erste Hilfe
- führen lebensrettende Sofortmassnahmen durch
- beherrschen die Koordination bei Notfällen und alarmieren korrekt
- setzen sich mit der Betreuung von anderen Kindern und der Situation der betroffenen Eltern auseinander

## ■ Empfehlung

Absolvierter Nothilfekurs von Vorteil

## ■ Aus dem Inhalt

- Unfallplatzsicherung, Alarmierung
- Patientenbeurteilung, Betreuung
- Ohnmacht, Bewusstlosigkeit
- Fremdkörperaspiration
- Lagerungen
- BLS-AED-SRC Herzmassage, Beatmung und AEDEinsatz bei Erwachsenen und Kindern
- Vorgehen bei Sturzverletzungen
- Wundversorgung
- Verbrennungen, Vergiftungen

## ■ Praktisches Training

Training auf dem SanArena Nothilfe-Parcours (kinderspezifisch)

## ■ Kursdauer

08.15 bis 16.30 Uhr

## ■ Kosten

**CHF 220.– pro Person**

**CHF 1'980.– pauschal pro Gruppe**

**à max. 10 Personen**

inkl. Kursunterlagen, Kursbestätigung und Pausenerfrischung

Externe Firmenkurse Pauschalpreis auf Anfrage.

Unsere Kurstermine werden laufend der Nachfrage angepasst.

Informieren Sie sich über die aktuellen Daten unter: [www.sanarena.ch](http://www.sanarena.ch)

oder rufen Sie uns an: Telefon 044 461 61 61.

# Erste Hilfe für Hotel- und Gastrobetriebe

---

## ■ **Allgemeine Zielsetzung**

Mitarbeitende aus Hotel- und Gastrobetrieben lernen die Situation bei medizinischen Notfällen rasch und richtig einzuschätzen. Die Teilnehmenden können die notwendigen Sofortmassnahmen einleiten.

## ■ **Empfehlung**

Absolvierter Nothilfekurs von Vorteil

## ■ **Aus dem Inhalt**

- mögliche Unfälle im Gastrobetrieb (Küche, Lingerie, Treppenhaus, Lift, Haustechnik, Herznotfall, Stromschlag)
- Rettungskette, Alarmierung
- Patientenbeurteilung/Betreuung
- Ohnmacht, Bewusstlosigkeit
- Bergung, Lagerung
- Herzinfarkt, Schlaganfall
- BLS-AED-SRC Herzmassage, Beatmung und AED-Einsatz
- Blutstillung, Druckverbände
- Atemnot, Asthma
- Epilepsie, Unterzuckerung
- Verbrennungen

## ■ **Praktisches Training**

auf dem SanArena Nothilfe-Parcours

## ■ **Kursdauer**

08.15 bis 16.30 Uhr

## ■ **Anmeldung**

Für Gruppenkurse nehmen Sie bitte mit uns Kontakt auf.

## ■ **Kosten**

**CHF 1'980.– pauschal pro Gruppe  
à max. 10 Personen**

inkl. Kursunterlagen, Kursbestätigung und Pausenerfrischung.

Externe Firmenkurse Pauschalpreis auf Anfrage.



# SanArena Nothilfe-Parcours

---

## ■ Allgemeine Zielsetzung

Auf unserem Nothilfe-Parcours frischen Sie Ihre Kenntnisse in Erster Hilfe auf und erhalten Ihre Handlungsfähigkeit bei medizinischen Notfällen. Die Trainingsmöglichkeiten in der SanArena sind einzigartig. Dank unserer realitätsnahen Übungsumgebung wird Ihre Kompetenz nachhaltig gefördert.

## ■ Aus dem Inhalt

- praktische Auffrischung der wichtigsten Nothilfekenntnisse in kurzer Zeit
- Training anhand von verschiedenen Notfallszenarien
- zusätzlich Auswahl eines Spezialthemas
- selbständiges Handeln auf Anwendungsstufe.

## ■ Durchführung

Dieser Kurs wird für Gruppen von fünf bis zehn Personen angeboten. Maximal drei Gruppen à 10 Personen parallel.

## ■ Anmeldung

Wir freuen uns auf Ihren Anruf, Telefon 044 461 61 61.

### **Training intensiv**

**Dauer:** vier Stunden

#### **Kosten (Pauschalpreise)**

**5–10 Personen CHF 1'200.–**

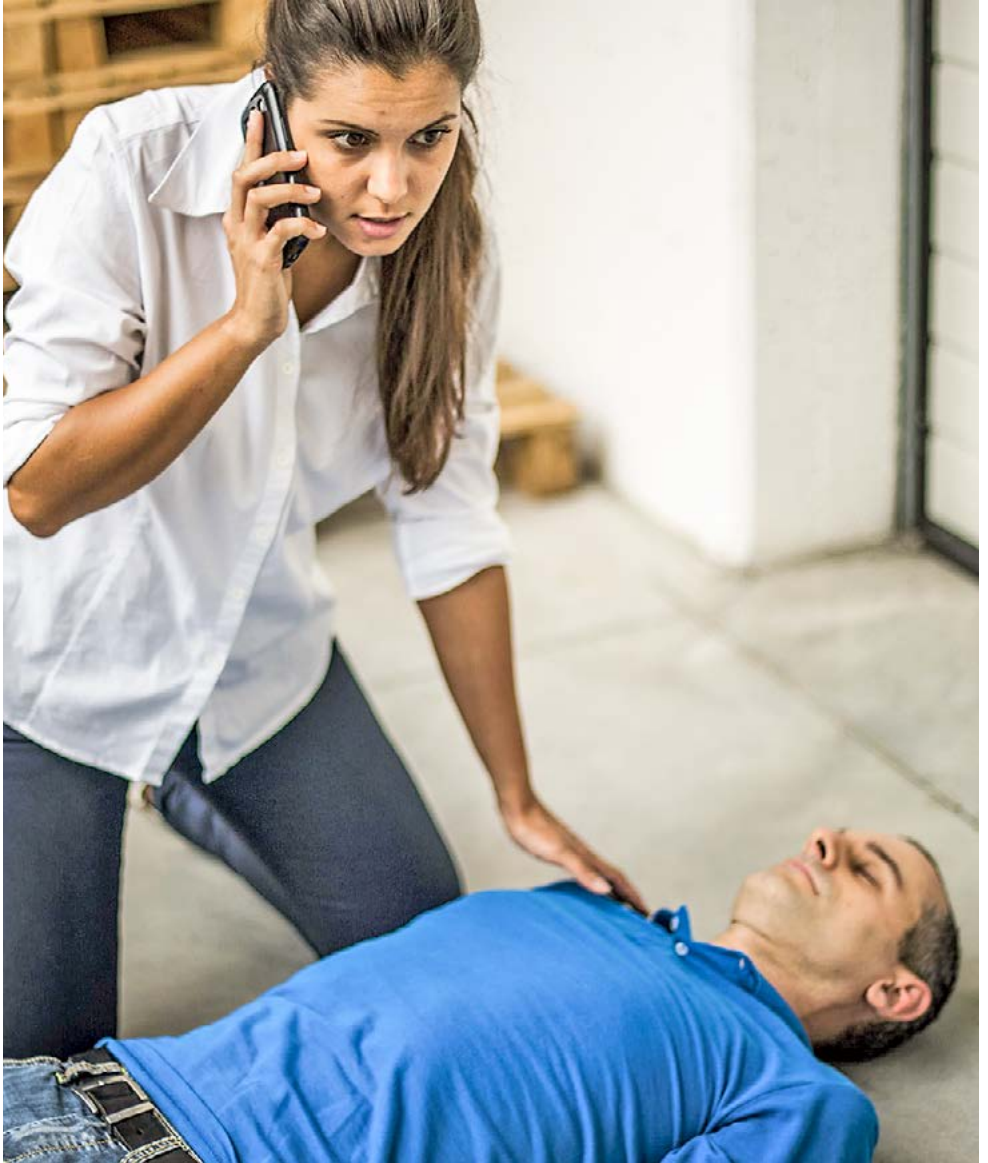
**11–15 Personen CHF 1'600.–**

**16–20 Personen CHF 1'950.–**

**21–25 Personen CHF 2'250.–**

**26–30 Personen CHF 2'400.–**









**SanArena**  
Rettungsschule  
[sanarena.ch](http://sanarena.ch)

# Reanimation



- BLS-AED-SRC-Komplett / Generic Provider
- BLS-AED-SRC-Komplett / Generic Provider mit Parcours
- Erste Hilfe bei Elektrounfällen
- Erste Hilfe bei Elektrounfällen Refresher
- Erste Hilfe abseits der Zivilisation

# Inhalt Reanimation

---

<b>Grundlagen Reanimation</b>	<b>19</b>
<b>BLS-AED-SRC-Komplett / Generic Provider</b>	<b>20</b>
<b>BLS-AED-SRC-Komplett / Generic Provider mit Parcours</b>	<b>22</b>
<b>Erste Hilfe bei Elektrounfällen</b>	<b>24</b>
<b>Erste Hilfe bei Elektrounfällen Refresher</b>	<b>25</b>
<b>Erste Hilfe abseits der Zivilisation</b>	<b>26</b>

# Grundlagen Reanimation

## I Ausgangslage

In der Schweiz stirbt ungefähr jede Stunde ein Mensch ausserhalb des Spitals. Ursache: plötzlicher Kreislaufstillstand.

Ein Teil dieser rund 10'000 Todesfälle kann vermieden werden, wenn unverzüglich Reanimationsmassnahmen eingeleitet werden.

Das Herz ist nach einem Kreislaufstillstand in rund 90% der Fälle noch mit einem Kammerflimmern aktiv. Je schneller die Helfer mit der Herz-Lungenwiederbelebung und der Defibrillation beginnen, desto grösser ist die Chance auf Erfolg.

Ersthelfende, welche in der Reanimation ausgebildet sind, können die Überlebenschancen eines Patienten mit Kreislaufstillstand wesentlich erhöhen. Sie sind zudem am AED ausgebildet und haben sie einen Defibrillator zur Verfügung, steigt die Überlebenschance nochmals erheblich. Voraussetzung: Die Reanimationsmassnahmen werden unverzüglich eingeleitet.

## I Zielgruppen

Die Kurse richten sich an Ersthelfende im Rahmen betrieblicher Sicherheitsmassnahmen und an Privat- und medizinische Fachpersonen, welche Reanimationsmassnahmen im Notfall wirkungsvoll anwenden wollen.

## I Methodik

Die SanArena legt den Schwerpunkt der Ausbildung auf praktische Übungen. Das Vermitteln von theoretischen Grundlagen wird auf das Notwendige beschränkt. Im Unterricht stehen moderne Hilfsmittel zur Verfügung.

## I Auszubildende

Unsere Lehrpersonen verfügen über eine medizinische Ausbildung und Erfahrung im Patientenkontakt. Sie werden durch regelmässige Weiterbildungen methodisch-didaktisch und fachlich gefördert.

## I Anmeldung

[www.sanarena.ch](http://www.sanarena.ch)

## I Firmeninterne Schulungen

Möchten Sie eine passende Schulung in Ihrem Betrieb durchführen? Wir beraten Sie gerne und freuen uns auf Ihren Anruf.

## Glossar

<b>BLS</b>	<b>Basic Life Support</b> (Lebensrettende Sofortmassnahmen)
<b>CPR</b>	<b>Cardio Pulmonale Reanimation</b> (Herz-Lungenwiederbelebung)
<b>SRC</b>	<b>Swiss Resuscitation Council</b> (Schweizerischer Rat für Wiederbelebung)
<b>AED</b>	<b>Automatische Externe Defibrillation</b> /Automatischer Externer Defibrillator

# BLS-AED-SRC-Komplett / Generic Provider



## ■ Allgemeine Zielsetzung

Lernen Sie an einem halben Tag reanimieren und retten Sie Leben!

Dieser Kurs vermittelt die vollständigen Reanimationsmassnahmen von der Herz-Lungen-Wiederbelebung bis zum Einsatz des Automatischen Externen Defibrillators bei Erwachsenen und Kindern. Die Teilnehmenden wenden den BLS-AED-SRC-Algorithmus richtig an und setzen die gültigen SRC-Richtlinien um.

## ■ Aus dem Inhalt

- Ampel, Rettungskette, Alarmierung
- Patientenbeurteilung
- Risikofaktoren für Herzerkrankungen
- Erkennen der Symptome eines Herzinfarktes
- Erkennen der Symptome eines Schlaganfalles
- Bewusstlosenlagerung
- Fremdkörperaspiration
- BLS-AED-SRC Herzmassage, Beatmung, AED-Einsatz
- Zielgruppenorientierte Fallbeispiele

## ■ Zielgruppe

Dieser Kurs richtet sich an alle Personen, die ihre Nothilfe-Kenntnisse mit den für sie möglichen Massnahmen der Wiederbelebung ergänzen möchten.

## ■ Bestätigung und Ausweis

Sie erhalten eine Kursbestätigung und einen anerkannten BLS-AED-SRC-Komplett / Generic Provider Ausweis, der 2 Jahre gültig ist. Auf Wunsch tragen wir den Kursbesuch in Ihr Testatheft ein.

## ■ Kursdauer

4 Stunden

## ■ Kosten

### **CHF 230.– pro Person**

inkl. Kursunterlagen, BLS-AED-SRC-Komplett / Generic Provider Ausweis, Kursbestätigung und Pausenerfrischung.

Unsere Kurstermine werden laufend der Nachfrage angepasst.

Informieren Sie sich über die aktuellen Daten unter: [www.sanarena.ch](http://www.sanarena.ch)

oder rufen Sie uns an: Telefon 044 461 61 61.



# BLS-AED-SRC-Komplett / Generic Provider mit Parcours



## ■ Allgemeine Zielsetzung

Lernen Sie an einem halben Tag reanimieren und trainieren Sie anschliessend auf unserem Parcours.

Dieser Kurs vermittelt die vollständigen Reanimationsmassnahmen von der Herz-Lungen-Wiederbelebung bis zum Einsatz des Automatischen Externen Defibrillators. Die Teilnehmenden wenden den BLS-AED-SRC-Algorithmus richtig an und setzen die gültigen SRC-Richtlinien um.

Mit dem zusätzlichen Training auf unserem lebensgetreuen Nothilfe-Parcours gewinnen Sie an Handlungskompetenz, um Leben retten zu können.

## ■ Aus dem Inhalt

- Ampel, Rettungskette, Alarmierung
- Patientenbeurteilung
- Risikofaktoren für Herzkrankungen
- Erkennen der Symptome eines Herzinfarktes
- Erkennen der Symptome eines Schlaganfalles
- Bewusstlosenerhaltung
- Fremdkörperaspiration

Unsere Kurstermine werden laufend der Nachfrage angepasst.

Informieren Sie sich über die aktuellen Daten unter: [www.sanarena.ch](http://www.sanarena.ch)

oder rufen Sie uns an: Telefon 044 461 61 61.

- BLS-AED-SRC Herzmassage, Beatmung, AED-Einsatz
- Zielgruppenorientierte Fallbeispiele
- dreistündiges Training auf unserem Nothilfe-Parcours

## ■ Praktisches Training

auf dem SanArena Parcours

## ■ Zielgruppe

Personen, welche die BLS-Massnahmen und den AED-Einsatz korrekt anwenden und ihren BLS-AED-SRC-Komplett / Generic Provider Ausweis erwerben wollen. Gleichzeitig machen Sie sich auf unserem lebensnahen Nothilfe-Parcours für die Erste Hilfe fit.

## ■ Bestätigung und Ausweis

Sie erhalten eine Kursbestätigung und einen anerkannten BLS-AED-SRC-Komplett / Generic Provider Ausweis, der 2 Jahre gültig ist. Auf Wunsch tragen wir den Kursbesuch in Ihr Testattheft ein.

## ■ Kursdauer

1 Tag von 08.00 bis 16.45 Uhr

## ■ Kosten

### CHF 350.– pro Person

inkl. Kursunterlagen, BLS-AED-SRC-Komplett / Generic Provider Ausweis, Kursbestätigung und Pausenerfrischung.





# Erste Hilfe bei Elektrounfällen



## ■ Allgemeine Zielsetzung

Die Teilnehmenden verhalten sich bei Elektrounfällen richtig. Ihre Hilfe ist wirkungsvoll. Der Selbstschutz spielt dabei eine wichtige Rolle. Die Teilnehmenden beherrschen die vollständigen Reanimationsmassnahmen der Herz-Lungenwiederbelebung bis zum Einsatz des Automatischen Externen Defibrillators. Sie wenden den BLS-AED-SRC-Algorithmus richtig an und setzen die gültigen SRC-Richtlinien um.

## ■ Aus dem Inhalt

- Ampel, Rettungskette, Alarmierung
- Patientenbeurteilung
- Bergung, Lagerung
- Blutstillung, Notverbände, Hygiene
- Patientenbetreuung
- Gefährdung durch Elektrizität
- Wichtigste Gesetze und Verordnungen

Unsere Kurstermine werden laufend der Nachfrage angepasst.

Informieren Sie sich über die aktuellen Daten unter: [www.sanarena.ch](http://www.sanarena.ch)

oder rufen Sie uns an: Telefon 044 461 61 61.

- Elektrounfälle (typische Erscheinungsbilder und Folgen)
- BLS-AED-SRC Herzmassage, Beatmung, AED-Einsatz
- Zielgruppenorientierte Fallbeispiele
- Verbrennungen und Wundversorgung

## ■ Zielgruppe

Mitarbeitende von Betrieben, welche elektrotechnische Geräte und Maschinen bedienen oder elektrische Installationen ausführen und kontrollieren (z. B. Elektrizitätswerke, Installationsbetriebe, Unterhaltsbetriebe von Gemeinden etc.).

## ■ Bestätigung und Ausweis

Sie erhalten eine Kursbestätigung und einen BLS-AED-SRC-Komplett / Generic Provider Ausweis, der 2 Jahre gültig ist. Auf Wunsch tragen wir den Kursbesuch in Ihr Testatheft ein.

## ■ Kursdauer

1 Tag von 08.15 bis 16.45 Uhr

## ■ Kosten

### **CHF 350.– pro Person**

inkl. Kursunterlagen, BLS-AED-SRC Ausweis, Kursbestätigung und Pausenerfrischung.

# Erste Hilfe bei Elektrounfällen Refresher

## ■ Allgemeine Zielsetzung

Damit Sie Ihre Fähigkeiten aufrecht erhalten, um bei Elektrounfällen wirkungsvoll helfen zu können, ist alle 2 Jahre ein Repetitionskurs erforderlich. In diesem Kurs erneuern Sie gleichzeitig Ihren BLS-AED-SRC-Komplett / Generic Provider Ausweis für weitere 2 Jahre.

## ■ Voraussetzungen

Abgeschlossene BLS-AED-SRC Ausbildung (Ausweis nicht älter als 2 Jahre)

## ■ Aus dem Inhalt

- Ampel, Rettungskette, Alarmierung
- Patientenbeurteilung
- Elektrounfälle
- BLS-AED-SRC Herzmassage, Beatmung, AED-Einsatz
- Zielgruppenorientierte Fallbeispiele

## ■ Kosten

**CHF 230.– pro Person**  
inkl. Kursunterlagen, BLS-AED-SRC-Komplett / Generic Provider Ausweis, Kursbestätigung und Pausenerfrischung.

## ■ Kursdauer

4 Stunden

Unsere Kurstermine werden laufend der Nachfrage angepasst.

Informieren Sie sich über die aktuellen Daten unter: [www.sanarena.ch](http://www.sanarena.ch)

oder rufen Sie uns an: Telefon 044 461 61 61.



# Erste Hilfe abseits der Zivilisation

---

## ■ Allgemeine Zielsetzung

Lernen Sie einen halben Tag reanimieren und trainieren Sie anschliessend Erste Hilfe Massnahmen bei Notfällen Outdoor, abseits der Zivilisation.

## ■ Aus den Inhalt

- Rechte und Pflichten
- Ampel, Rettungskette, Alarmierung
- BLS-AED-SRC
- Patientenbetreuung über einen längeren Zeitraum
- Stürze, Bergungsmöglichkeiten
- Erste Hilfe Outdoor Materialien

## ■ Zielgruppe

Alle, die einen Grossteil ihrer Zeit draussen verbringen, abseits der Zivilisation.

## ■ Bestätigung und Ausweis

Sie erhalten eine Kursbestätigung und einen anerkannten BLS-AED-SRC-Komplett / Generic Provider Ausweis, der 2 Jahre gültig ist. Auf Wunsch tragen wir den Kursbesuch in Ihr Testatheft ein.

## ■ Kursdauer

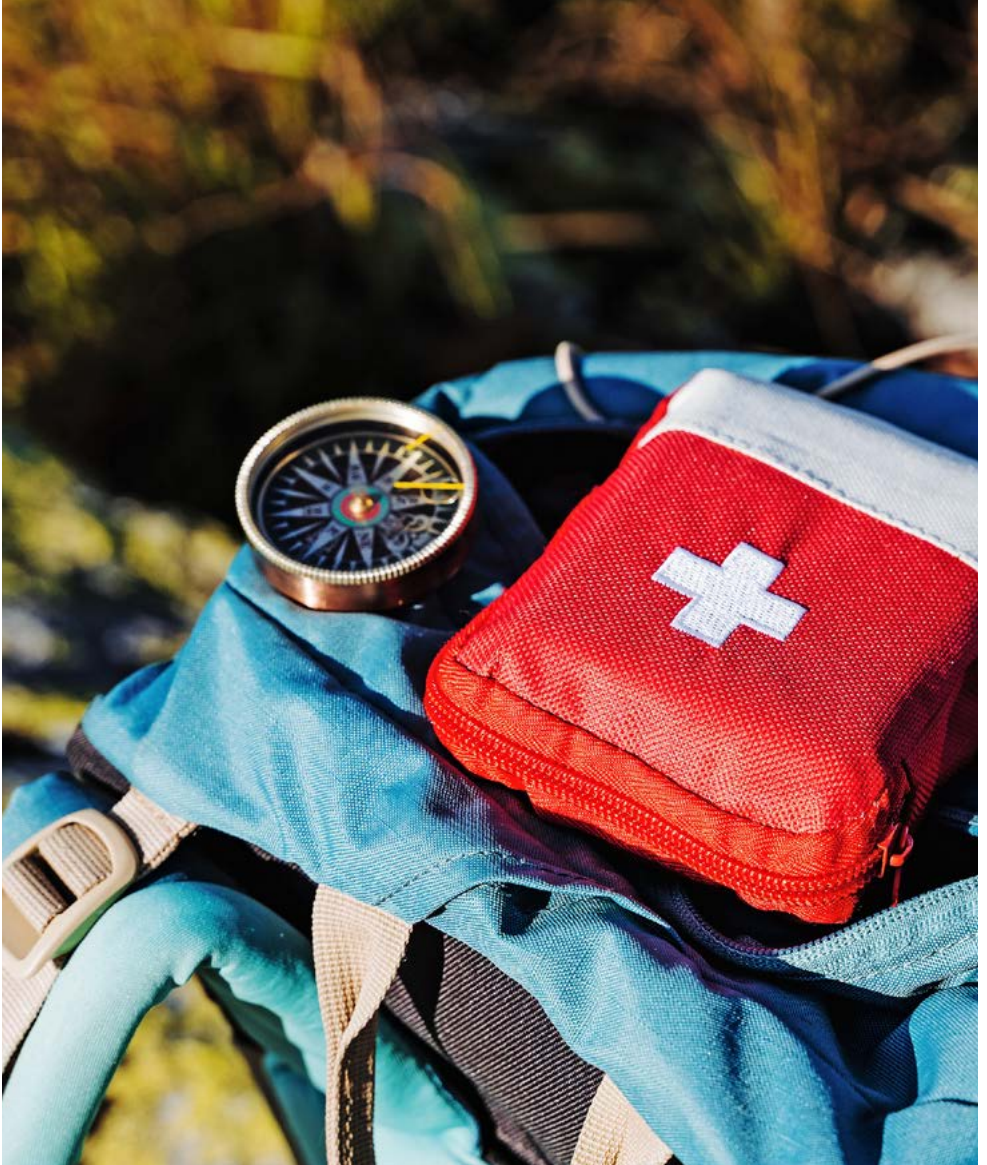
1 Tag von 09.00 bis 17.00 Uhr

## ■ Kursort

Den Kursort finden Sie auf der Homepage.

## ■ Kosten

**CHF 350.– pro Person**  
inkl. Kursunterlagen, Kursbestätigung und Mittagsimbiss.









**SanArena**  
Rettungsschule  
[sanarena.ch](http://sanarena.ch)

# Ersthelfer



- First Aid Stufe 1 IVR
- First Aid Stufe 1 IVR Refresher
- First Aid Stufe 2 IVR
- First Aid Stufe 2 IVR Refresher
- First Aid Stufe 3 IVR
- First Aid Stufe 3 IVR Refresher
- First Aid Stufe 3 IVR Refresher Plus
- Injektionen und Infusionen
- Betriebsspezifische Kurse

# Inhalt Ersthelfer

---

<b>Interverband für Rettungswesen (IVR)</b>	<b>31</b>
<b>Die Rettungskette</b>	<b>32</b>
<b>First Aid Stufe 1 IVR</b>	<b>34</b>
<b>First Aid Stufe 1 IVR Refresher</b>	<b>35</b>
<b>First Aid Stufe 2 IVR</b>	<b>36</b>
<b>First Aid Stufe 2 IVR Refresher</b>	<b>38</b>
<b>First Aid Stufe 3 IVR</b>	<b>40</b>
<b>First Aid Stufe 3 IVR Refresher</b>	<b>42</b>
<b>First Aid Stufe 3 IVR Refresher Plus</b>	<b>43</b>
<b>Injektionen und Infusionen</b>	<b>44</b>
<b>Betriebsspezifische Kurse</b>	<b>45</b>



# Interverband für Rettungswesen



**Der Interverband für Rettungswesen ist die Dachorganisation des medizinischen Rettungswesens der Schweiz. Er deckt die ganze Rettungskette ab.**

Der Interverband für Rettungswesen (IVR) besteht als gemeinnütziger Verein gemäss Art. 60 ff ZGB, hat die Ausbildung der Laienhelfer standardisiert und regelt Inhalt und Qualität bei der First Aid Ausbildung.

Die medizinischen Rettungsdienste gehören zum System des öffentlichen Gesundheitswesens und tragen zur Sicherheit der Bevölkerung bei.

Die Rettungskette stellt alle Beteiligten des Rettungswesens vom Notfallort bis zum Versorgungsort dar.

Die SanArena ist anerkannt, um als Ausbildungsorganisation die First Aid Stufen 1 bis 3 IVR durchzuführen und vermittelt Kursinhalte nach den Reglementen des Interverbandes für Rettungswesen.

## ■ Methodik

Der Schwerpunkt der Ausbildung liegt in praktischen Übungen. Das Vermitteln von theoretischen Grundlagen wird auf das Notwendige beschränkt. Im Unterricht stehen moderne Hilfsmittel zur Verfügung.

## ■ Ausbildende

Unser Lehrkörper verfügt über eine medizinische Fachausbildung aus den Bereichen Anästhesie, Notfall, Intensiv und Rettungsdienst.

## ■ Anmeldung

[www.sanarena.ch](http://www.sanarena.ch)

## ■ Firmeninterne Schulungen

Möchten Sie eine passende Schulung in Ihrem Betrieb durchführen? Wir beraten Sie gerne und freuen uns auf Ihre Kontaktaufnahme.

# Die Rettungskette

Die Rettungskette beschreibt das allgemeine Vorgehen bei jedem Notfall. Die Bereitschaft beinhaltet die Sensibilisierung, dadurch wird das Bewusstsein fürs Thema Herzkreislaufstillstand erschaffen. Das Ziel ist, die Teilnahme an differenzierten Kursen anzuregen.

Jede Kette ist nur so stark, wie ihr schwächstes Glied. Sie, als Ersthelfende, bilden die ersten zwei Ringe der Rettungskette im präklinischen Setting. In Abhängigkeit von der Notfallsituation, der Anzahl der zur Verfügung stehenden Hilfspersonen und Hilfsmittel können die einzelnen Glieder parallel durchgeführt werden.



- Das erste Glied besteht aus der Erkennung der Notfallsituation und Alarmierung der Rettungskräfte.
- Das zweite Glied der Kette bildet die lebensrettenden Sofortmassnahmen.
- Das dritte Glied der Kette bezeichnet die Unterstützung der First Responder (Profi-Ersthelfende).
- Das vierte Glied steht für die Betreuung im Rettungsdienst.



# First Aid Stufe 1 IVR



## I Allgemeine Zielsetzung

Die Ausbildung zum Erreichen der First Aid Stufe 1 IVR soll jedermann ermöglichen, Erste Hilfe (erste allgemeine Massnahmen bei einer Notsituation, inkl. BLS-AED-SRC) zu leisten. Die Erste Hilfe soll auf der Strasse, am Arbeitsplatz, bei Freizeit und Sport, im Haushalt, in der Armee und in der Katastrophenhilfe geleistet werden können.

## I Zielgruppe

Mitarbeitende von Betrieben und Institutionen, die im Betriebsanitätsdienst unterstützende Funktionen übernehmen. Personen, die später Kurse auf First Aid Stufe 2 IVR besuchen möchten.

## I Leitziele

- Die Teilnehmenden verschaffen sich einen Überblick über das Ereignis.
- Die Teilnehmenden alarmieren situationsgerecht.
- Die Teilnehmenden erkennen mögliche Gefahren für sich und die betroffenen Personen und ergreifen entsprechende Schutzmassnahmen.
- Die Teilnehmenden nehmen die Patientenbeurteilung, Überwachung und

betreuung nach einfachem Schema vor und treffen die ersten Vorkehrungen zur Aufrechterhaltung oder Wiederherstellung der Vitalfunktionen.

- Die Teilnehmenden erkennen mögliche Stresssituationen und reagieren situationsgerecht.
- Die Teilnehmenden setzen sich mit der Motivation zur Hilfeleistung auseinander. Sie kennen die hemmenden und fördernden Faktoren.
- Die Teilnehmenden kennen die rechtlichen Aspekte der Ersten Hilfe sowie die entsprechenden Rechtsquellen.

## I Zertifikate

Absolventen erhalten bei lückenlosem Besuch:

- Zertifikat First Aid Stufe 1 IVR
- Zertifikat Nothilfe für Führerschein-erwerbende
- Zertifikat BLS-AED-SRC-Komplett / Generic Provider

IVR- und BLS-AED-SRC-Zertifikat sind jeweils 2 Jahre gültig.  
Nothilfe-Zertifikat ist 6 Jahre gültig.

## I Kursdauer

14 Stunden Unterrichtszeit, verteilt auf 2 Tage

## I Kosten

### CHF 695.– pro Person

inkl. Kursunterlagen, Beatmungsmaske, Zertifikate, Pausenerfrischung und Mittagessen.

Unsere Kurstermine werden laufend der Nachfrage angepasst.

Informieren Sie sich über die aktuellen Daten unter: [www.sanarena.ch](http://www.sanarena.ch)

oder rufen Sie uns an: Telefon 044 461 61 61.

# First Aid Stufe 1 IVR Refresher



## ■ Allgemeine Zielsetzung

Das im Grundkurs First Aid Stufe 1 IVR erworbene Basiswissen wird aufgefrischt und mit praktischen Fallbeispielen gefestigt.

Teilnehmende, welche innerhalb von 2 Jahren das Zertifikat First Aid Stufe 1 IVR erlangt haben, erneuern dieses um weitere 2 Jahre.

## ■ Zielgruppe

Teilnehmende, die den Kurs First Aid Stufe 1 IVR besucht haben und ihr Zertifikat erneuern wollen.

## ■ Voraussetzungen

Gültiges Zertifikat First Aid Stufe 1 IVR

## ■ Zertifikate

Absolventen erhalten bei lückenlosem Besuch:

- Zertifikat First Aid Stufe 1 IVR
- Zertifikat BLS-AED-SRC-Komplett / Generic Provider

Die Zertifikate sind jeweils 2 Jahre gültig.

## ■ Kursdauer

1 Tag von 08.15 bis 17.00 Uhr

## ■ Kosten

**CHF 380.– pro Person**

inkl. Kursunterlagen, Zertifikate, Pausenerfrischung und Mittagessen.

Unsere Kurstermine werden laufend der Nachfrage angepasst.

Informieren Sie sich über die aktuellen Daten unter: [www.sanarena.ch](http://www.sanarena.ch)

oder rufen Sie uns an: Telefon 044 461 61 61.

# First Aid Stufe 2 IVR



## I Allgemeine Zielsetzung

In der First Aid Stufe 2 IVR vertiefen die Teilnehmenden die Kenntnisse in Erster Hilfe und erlangen Grundkenntnisse in Bezug auf Sicherheits- und Hygienemassnahmen in Zusammenhang mit unfallbedingten Körperschädigungen und akuten Erkrankungen.

Ergänzend dazu wird die Stufe 1 repetiert und das BLS-AED-SRC-Komplett / Generic Provider Zertifikat erneuert.

## I Zielgruppe

Angehörige eines Betriebssanitätsdienstes oder interessierten Personen, welche bereit sind, sich ein erweitertes Wissen und Fertigkeiten in Erster Hilfe im Alltag und in präventiven Massnahmen anzueignen.

## I Leitziele

- Alle Teilnehmenden sind auf dem gleichen Ausbildungsstand (Stufe 1).
- Die Teilnehmenden nehmen die Patientenbeurteilung, Überwachung und Betreuung nach einfachem Schema vor und treffen erste Vorkehrungen zur Aufrechterhaltung oder Wiederherstellung der Vitalfunktionen. Sie sind darüber hinaus in der Lage, eine erweiterte Beurteilung des wachen Patienten vorzunehmen.
- Die Teilnehmenden sind in der Lage, die unfallbedingte Situation zu erfassen. Sie erkennen Verletzungen und können bei Gefährdung der Vitalfunk-

tionen die notwendigen Basismassnahmen durchführen. Sie sind sich den Grenzen bewusst und werden bei Bedarf die professionellen Rettungskräfte alarmieren. Sie können verfügbare Hilfsmittel einsetzen.

- Die Teilnehmenden erkennen die Symptome akuter Erkrankungen und führen die notwendigen Basismassnahmen durch. Sie betreuen akut erkrankte Personen bis zum Eintreffen von professioneller Hilfe.
- Die Teilnehmenden setzen das allgemein gebräuchliche Erste Hilfe-Material situationsbezogen ein. Sie können Wunden beurteilen und sachgerecht versorgen.
- Die Teilnehmenden kennen ihre Kompetenzen, geltende gesetzliche Grundlagen sowie ethische Grundsätze bei der Ersten Hilfe.

## I Voraussetzungen

Gültiges Zertifikat First Aid Stufe 1 IVR, oder

gültiges BLS-AED-SRC-Komplett / Generic Provider Zertifikat und gültiges Nothilfezertifikat für Führerausweisbewerbende (nicht älter als 2 Jahre).

## I Zertifikate

Absolventen erhalten bei lückenlosem Besuch:

- Zertifikat First Aid Stufe 2 IVR

- Zertifikat BLS-AED-SRC-Komplett / Generic Provider

Die Zertifikate sind jeweils 2 Jahre gültig.

**■ Kursdauer**

21 Stunden, verteilt auf 3 Tage

**■ Kosten**

**CHF 1'280.- pro Person**

inkl. Kursunterlagen, Zertifikate, Pausen-erfrischungen und Mittagessen.

Unsere Kurstermine werden laufend der Nachfrage angepasst.

Informieren Sie sich über die aktuellen Daten unter: [www.sanarena.ch](http://www.sanarena.ch)

oder rufen Sie uns an: Telefon 044 461 61 61.



# First Aid

## Stufe 2 IVR Refresher



### ■ Allgemeine Zielsetzung

Die im Vorkurs für First Aid Stufe 2 IVR erworbenen Kompetenzen werden aufgefrischt und mit praktischen Fallbeispielen gefestigt.

Teilnehmende, welche innerhalb von 2 Jahren das Zertifikat First Aid Stufe 2 IVR erlangt haben, erneuern dieses um weitere 2 Jahre.

### ■ Zielgruppe

Teilnehmende, die den Kurs First Aid Stufe 2 IVR besucht haben und ihr Zertifikat erneuern wollen.

Unsere Kurstermine werden laufend der Nachfrage angepasst.

Informieren Sie sich über die aktuellen Daten unter: [www.sanarena.ch](http://www.sanarena.ch)

oder rufen Sie uns an: Telefon 044 461 61 61.

### ■ Voraussetzungen

Gültiges Zertifikat First Aid Stufe 2 IVR

### ■ Zertifikate

Absolventen erhalten bei lückenlosem Besuch:

- Zertifikat First Aid Stufe 2 IVR
- Zertifikat BLS-AED-SRC-Komplett / Generic Provider

Die Zertifikate sind jeweils 2 Jahre gültig.

### ■ Kursdauer

1 Tag von 08.15 bis 17.00 Uhr

### ■ Kosten

**CHF 380.– pro Person**

inkl. Kursunterlagen, Zertifikate, Pausenerfrischungen und Mittagessen.





# First Aid Stufe 3 IVR



## I Allgemeine Zielsetzung

Die Ausbildung in der First Aid Stufe 3 IVR soll geeigneten und für die Erste-Hilfe-Funktion beauftragten Personen ermöglichen, Gesundheit zu erhalten, Leben zu schützen und zu retten sowie Komplikationen (bei unfallbedingten Körperschädigungen und akuten Erkrankungen) zu verhindern.

Mit dem Erreichen der Stufe 3 soll bei Unfall und Erkrankung aufgrund der differenzierten Situationsbeurteilung und der verfügbaren personellen und materiellen Mittel die bestmögliche Entscheidung getroffen und die adäquaten Massnahmen eingeleitet werden, bis professionelle Hilfe eintrifft. Ersthelfende auf Stufe 3 stellen ein Bindeglied zum Rettungsdienst dar und können dem medizinischen Fachpersonal und /oder dem Arzt/der Ärztin bei ausserklinischen Massnahmen assistieren.

## I Zielgruppe

Angehörige eines Betriebsanitätsdienstes und alle interessierten Personen, welche bereit sind, sich ein erweitertes Wissen und Fertigkeiten in Erster Hilfe im Alltag und in präventiven Massnahmen anzueignen.

## I Leitziele

- Alle Teilnehmenden sind auf dem gleichen Ausbildungsstand (Stufe 2).
- Die Teilnehmenden führen in Anlehnung an das notfallmedizinische xAB-

CDE eine strukturierte Patientenbeurteilung durch. Sie können mit Hilfsmitteln die Vitalfunktionen sowie weitere Funktionen erfassen, stufengerecht beurteilen und protokollieren. Sie sind in der Lage, den Patienten kontinuierlich zu überwachen, einzuschätzen und wichtige Informationen weiterzuleiten.

- Die Teilnehmenden sind in der Lage, die unfallbedingte Situation zu erfassen und die notwendigen Massnahmen durchzuführen. Sie können durch den Einsatz der zur Verfügung stehenden Hilfsmittel weitere Schädigungen verhindern.
- Die Teilnehmenden sind in der Lage, aufgrund der erweiterten Kenntnisse akute Erkrankungen zu erfassen und die notwendigen Massnahmen durchzuführen. Sie betreuen akut erkrankte Personen bis zum Eintreffen der professionellen Kräfte.
- Die Teilnehmenden kennen die gebräuchlichsten Medikamente und die rechtlichen Aspekte der Abgabe von Medikamenten.
- Die Teilnehmenden kennen ihre Kompetenzen, geltende gesetzliche Grundlagen sowie ethische Grundsätze bei der Ersten Hilfe.
- Die Teilnehmenden verfügen über erweiterte Materialkenntnisse und können das vor Ort vorhandene Erste-Hilfe-Material situationsbezogen einsetzen. Darüber hinaus können sie unter Auf-

sicht von bergungstechnisch versiertem Fachpersonal das Rettungsmaterial einsetzen.

### ■ Voraussetzungen

Gültiges Zertifikat First Aid Stufe 2 IVR

### ■ Zertifikate

Absolventen erhalten bei lückenlosem Besuch:

- Zertifikat First Aid Stufe 3 IVR
- Zertifikat BLS-AED-SRC-Komplett / Generic Provider

Die Zertifikate sind jeweils 2 Jahre gültig.

### ■ Kursdauer

Die Ausbildung in der First Aid Stufe 3 IVR umfasst insgesamt 35 Stunden Unterricht. Die SanArena Rettungsschule gliedert diese in 3 Tage und 2 Tage innert 2 Wochen.

### ■ Kosten

**CHF 1'800.– pro Person**

inkl. Kursunterlagen, Zertifikate, Pausenerfrischung und Mittagessen.

Unsere Kurstermine werden laufend der Nachfrage angepasst.

Informieren Sie sich über die aktuellen Daten unter: [www.sanarena.ch](http://www.sanarena.ch)

oder rufen Sie uns an: Telefon 044 461 61 61.



# First Aid Stufe 3 IVR Refresher



## ■ Allgemeine Zielsetzung

Das in der Ausbildung First Aid Stufe 3 IVR erworbene Basiswissen wird aufgefrischt und mit praktischen Fallbeispielen gefestigt.

Teilnehmende, welche innerhalb von 2 Jahren das Zertifikat First Aid Stufe 3 IVR erlangt haben, erneuern dieses um weitere 2 Jahre.

## ■ Zielgruppe

Angehörige einer Betriebsanität und alle interessierten Personen, welche bereit sind, ihr erweitertes Wissen und ihre Fer-

tigkeiten in Erster Hilfe im Alltag und in präventiven Massnahmen zu repetieren und auf dem Laufenden zu halten.

## ■ Voraussetzungen

- Gültiges Zertifikat First Aid Stufe 3 IVR

## ■ Zertifikate

Absolventen erhalten bei lückenlosem Besuch:

- Zertifikat First Aid Stufe 3 IVR
- Zertifikat BLS-AED-SRC-Komplett / Generic Provider

Die Zertifikate sind jeweils 2 Jahre gültig.

## ■ Kursdauer

14 Stunden Unterricht verteilt auf 2 Tage.

## ■ Kosten

**CHF 720.– pro Person**

inkl. Kursunterlagen, Zertifikate, Pausenerfrischung und Mittagessen.

Unsere Kurstermine werden laufend der Nachfrage angepasst.

Informieren Sie sich über die aktuellen Daten unter: [www.sanarena.ch](http://www.sanarena.ch)

oder rufen Sie uns an: Telefon 044 461 61 61.



# First Aid Stufe 3 IVR Refresher PLUS



## I Allgemeine Zielsetzung

Das in der Ausbildung First Aid Stufe 3 IVR erworbene Basiswissen wird aufgefrischt und mit praktischen Fallbeispielen gefestigt. Der externe Tag in Effretikon dient zur Förderung der Zusammenarbeit mit der Feuerwehr und dem Rettungsdienst.

Teilnehmende, welche innerhalb von 2 Jahren das Zertifikat First Aid Stufe 3 IVR erlangt haben, erneuern dieses um weitere 2 Jahre.

## I Zielgruppe

Angehörige einer Betriebsanstalt und alle interessierten Personen, welche bereit sind, ihr erweitertes Wissen und ihre Fertigkeiten in Erster Hilfe im Alltag und in präventiven Massnahmen zu repetieren und auf dem Laufenden zu halten.

## I Voraussetzungen

Gültiges Zertifikat First Aid Stufe 3 IVR.

## I Zertifikate

Absolventen erhalten bei lückenlosem Besuch:

- Zertifikat First Aid Stufe 3 IVR
- Zertifikat BLS-AED-SRC-Komplett / Generic Provider

Die Zertifikate sind jeweils 2 Jahre gültig.

**Dieser Kurs ist analog des First Aid Stufe 3 IVR Refresher Kurses, PLUS ein zusätzlicher Tag extern in Effretikon und einzelnen Themen durch den Notarzt SGNOR.**

## I Kursdauer

21 Stunden Unterricht verteilt auf 3 Tage.

## I Kosten

**CHF 1'350.– pro Person**

inkl. Kursunterlagen, Zertifikate, Pausenerfrischungen und Mittagessen.

Unsere Kurstermine werden laufend der Nachfrage angepasst.

Informieren Sie sich über die aktuellen Daten unter: [www.sanarena.ch](http://www.sanarena.ch)

oder rufen Sie uns an: Telefon 044 461 61 61.

# Injektionen und Infusionen

---

## ■ Allgemeine Zielsetzung

Sie erlernen die subkutane, intramuskuläre und intravenöse Injektion.

Sie sind in der Lage, die Vorbereitung und Assistenzfähigkeit oder Durchführung von Injektionen und Infusionen korrekt vorzunehmen. Sie können eine Blutentnahme durchführen und Blutzucker bestimmen.

## ■ Zielgruppe

Betriebssanitäter/in, Feuerwehrsani-täter/in, First-Responder/in, Samariter-lehrer/in, Teilnehmende von medizini-schen Ausbildungslehrgängen, Spitex-Mitarbeitende, Wiedereinsteigende in Arztpraxen und Pflegeheimen.

## ■ Aus dem Inhalt

- Grundsätze der Injektions- und Infusionstechnik
- Massnahmen nach Injektionen
- Hygienische Aspekte
- Injektionsarten
- Vorbereitung der Infusion
- Blutentnahme
- Materialkenntnisse
- Blutzuckerbestimmung
- Praxis am Phantomarm und durch gegenseitiges Stechen

Den Bedürfnissen der Teilnehmenden, speziell bei geschlossenen Gruppen, wird soweit wie möglich Rechnung getragen.

## ■ Bestätigung und Ausweis

Sie erhalten eine Bestätigung und auf Wunsch tragen wir den Kursbesuch in Ihr Testatheft ein. Für den Besuch dieser Veranstaltung erhalten Sie 7 SVA-Credits.

## ■ Kursdauer

1 Tag von 08.15 bis 17.00 Uhr

## ■ Kosten

### **CHF 395.– pro Person**

inkl. Buch «Infusion und Injektion, A. Schubert, T. Koch», Kursbestätigung, Pausenerfrischung und Mittagessen.

Unsere Kurstermine werden laufend der Nachfrage angepasst.

Informieren Sie sich über die aktuellen Daten unter: [www.sanarena.ch](http://www.sanarena.ch)

oder rufen Sie uns an: Telefon 044 461 61 61.



# Betriebsspezifische Kurse

---

## ■ Kurse in Ihrem Betrieb

Viele unserer Kurse und Ausbildungen führen wir für Sie auch gesamtschweizerisch in Ihrem Betrieb durch. Dabei nehmen wir auf Ihre geografischen und zeitlichen Möglichkeiten Rücksicht und gehen vertieft auf Ihre betriebliche Situation ein. Dort, wo der Notfall eintreffen könnte: im Büro, in der Produktion, im Laborbereich, im Hotel- und Gastronomiebetrieb usw. also am Arbeitsplatz Ihrer Mitarbeitenden. Unsere Ausbildung ist immer auch eine Massnahme zur Notfallprävention.

## ■ Wir bieten in Ihrem Betrieb

Ausbildung zum First Aid Stufe 1–3 IVR sowie

- Nothilfe-Refresherkurse
- Kurse für Erste Hilfe bei Elektrounfällen
- Reanimationskurse
- und vieles mehr

## ■ Haben wir Ihr Interesse geweckt?

Für Fragen sind wir für Sie da. Nehmen Sie bitte mit uns Kontakt auf. Wir freuen uns auf Ihren Anruf. Die Mitarbeitenden der SanArena stehen Ihnen für weitere Auskünfte und eine individuelle Beratung gerne zur Verfügung.



